



## Акупунктура и иглоукальвание аппаратом "Эледиа"

Найти



[Главная страница](#)

[Купить Эледиа](#)

[Заболевания](#)

[Атлас акупунктурных точек](#)

[Отзывы о приборе Эледиа](#)

[Библиотека](#)

[Справка по прибору](#)

[Форум](#)

[Обратная связь](#)

[Главная](#) » [Статьи](#) » [Атлас акупунктурных точек](#) » [Задний срединный меридиан \(VG\)](#)

**VG9 Чжи-ян**

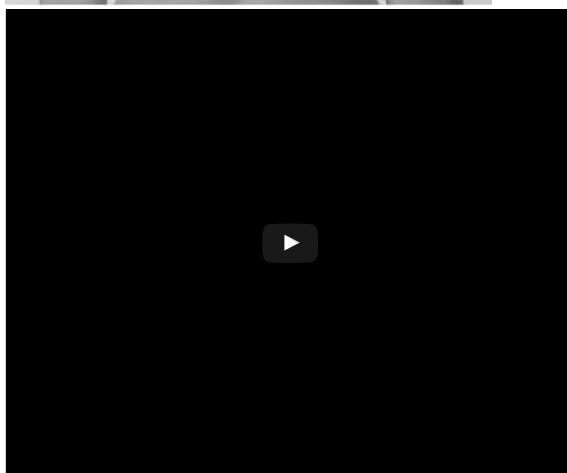
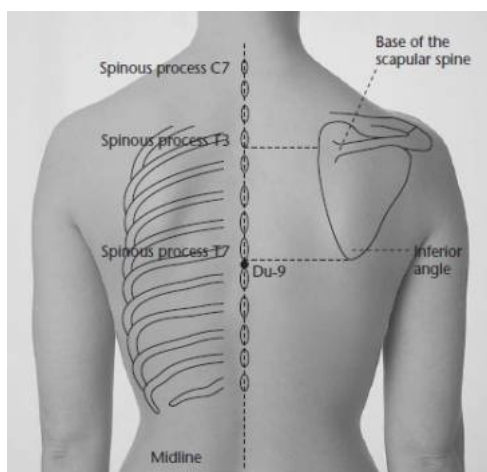
**Первое упоминание:** «Чжэнь цзю цзя и цзин» (Канон основ иглоукальвания и прижигания, 282 г.).

**Классификация:** —

**Название:** «чжи» — «достигать, доходить до»; «ян» — «Ян-часть тела». Спина и верхняя часть туловища относятся к Ян-частям тела. Верхняя часть позвоночника — это «Ян в Ян» (самая Ян среди Ян). Сосуд Ду-май поднимается снизу вверх, достигает точки Чжи-ян VG.9 — начала области «Ян в Ян».

**Другие названия:**

- Фэй-ди.



**Локализация:** под остистым отростком VII грудного позвонка, приблизительно на уровне нижнего края лопатки, на уровне точки Гэ-шу V.17.

**Функции:** Чжи-ян VG.9 — точка сосуда Ду-май, расположена под остистым отростком VII грудного позвонка, приблизительно на уровне нижнего края легких, верхнего края желудка и печени. Точка в основном используется при лечении некоторых болезней легких, селезенки и желудка, печени и желчного пузыря. Чаще всего применяется при желтухе, возникающей из-за скопления сырости-жара в печени и желчном пузыре.

**Показания:**

- Болезни сосуда Ду-май: напряжение мышц позвоночника.
- Болезни легких: кашель, одышка, боль в грудной клетке.
- Болезни селезенки и желудка: боль в эпигастриальной области, урчание в животе, снижение аппетита, похудание, утомляемость, скопление патогенного холода в желудке.
- Болезни печени и желчного пузыря: желтуха, боль в подреберье.

**Форма входа**

Логин:

Пароль:

запомнить

[Забыл пароль](#) | [Регистрация](#)

**Категории раздела**

» Меридиан легких (P) [11]

» Меридиан толстой кишки (GI) [20]

» Меридиан желудка (E) [45]

» Меридиан селезенки – поджелудочной железы (RP) [21]

» Меридиан сердца (C) [9]

» Меридиан тонкой кишки (IG) [19]

» Меридиан мочевого пузыря (V) [67]

» Меридиан почек (R) [27]

» Меридиан перикарда (MC) [9]

» Меридиан трех частей туловища (TR) [23]

» Меридиан желчного пузыря (VB) [44]

» Меридиан печени (F) [14]

» Задний срединный меридиан (VG) [28]

» Передний срединный меридиан (VC) [24]

» Внеканальные точки PC [175]

» Новые точки [110]

» Дополнительные материалы [18]

**Статистика**

uCoz 4 585 707  
Hits: 0  
Hosts: 0

Онлайн всего: 4  
Гостей: 3  
Пользователей: 1  
[EdwinRhye](#)

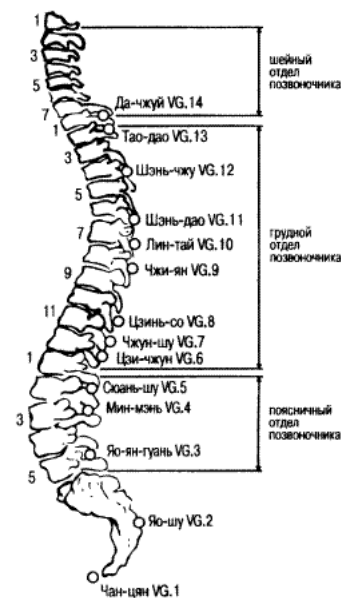
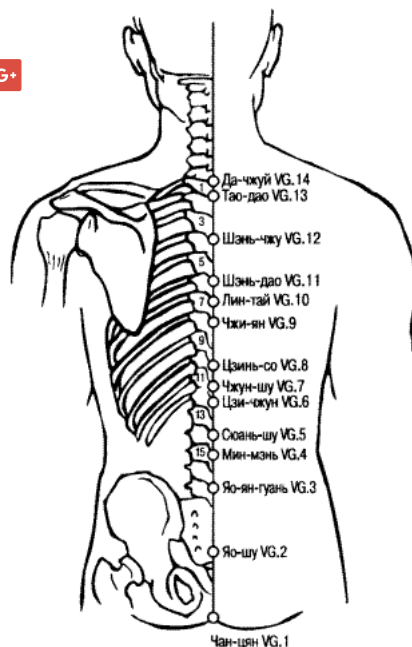
• Прочие болезни:  
лихорадка с ознобом,  
боль, слабость и  
наруш. чувствительности в  
нижних конечностях.

**Сочетание:**

- Желтуха: [IG4 Вань-гу](#), [Чжи-ян VG.9](#).
- Боль в подреберье:  
[Чжи-ян VG.9](#), [УВ34 Ян-лин-цюань](#), [УВ24 Жи-юэ](#).
- Боль в эпигастральной области: [Чжи-ян VG.9](#), [МС6 Нэй-гуань](#), [Е36 Цзу-сань-ли](#).

**Техника:** наклонное  
немного вверх  
укалывание на  
глубину 0,5 — 1  
цунь. Прижигание: 3  
- 5 конусов.

**Автор:** П. В. Белоусов  
"Акупунктурные  
точки китайской  
чжэньцзю-терапии"



Категория: [Задний срединный меридиан \(VG\)](#) | Добавил: [admin](#) (13.02.2010) Просмотров: **5376**  
Всего комментариев: **0**

Имя \*:   
Email:

Код \*:

Смотрите также

Заболевания  
органов  
пищеварения

- Поиск

VG12 Шань-чжу -  
Задний срединный  
меридиан (VG)

[Relap](#)