



Акупунктура и иглоукальвание аппаратом "Эледиа"

Найти



[Главная страница](#)

[Купить Эледиа](#)

[Заболевания](#)

[Атлас акупунктурных точек](#)

[Отзывы о приборе Эледиа](#)

[Библиотека](#)

[Справка по прибору](#)

[Форум](#)

[Обратная связь](#)

Форма входа

Логин:

Пароль:

запомнить

[Забыл пароль](#) | [Регистрация](#)

Категории раздела

- » Меридиан легких (P) [11]
- » Меридиан толстой кишки (GI) [20]
- » Меридиан желудка (E) [45]
- » Меридиан селезенки – поджелудочной железы (RP) [21]
- » Меридиан сердца (C) [9]
- » Меридиан тонкой кишки (IG) [19]
- » **Меридиан мочевого пузыря (V) [67]**
- » Меридиан почек (R) [27]
- » Меридиан перикарда (MC) [9]
- » Меридиан трех частей туловища (TR) [23]
- » Меридиан желчного пузыря (VB) [44]
- » Меридиан печени (F) [14]
- » Задний срединный меридиан (VG) [28]
- » Передний срединный меридиан (VC) [24]
- » Внеканальные точки PC [175]
- » Новые точки [110]
- » Дополнительные материалы [18]

Статистика

[Главная](#) » [Статьи](#) » [Атлас акупунктурных точек](#) » [Меридиан мочевого пузыря \(V\)](#)

V52 Чжи-ши

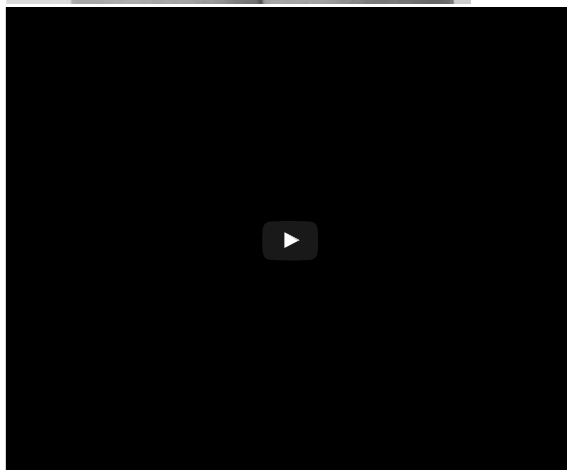
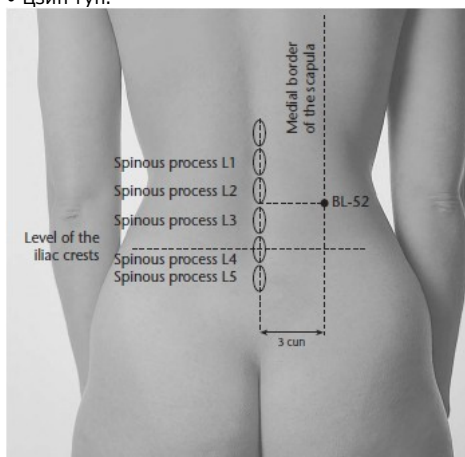
Первое упоминание: «Чжэнь цзю цзя и цзин» (Канон основ иглоукальвания и прижигания, 282 г.).

Классификация: -

Название: «чжи» — «воля»; «ши» — «комната». «Почки - хранилище воли». Точка расположена на одном уровне с Шэнь-шу V.23 — шу-точкой спины почек, способствует выполнению Ци почек, поэтому и сравнивается с «комнатой воли».

Другие названия:

- Цзин-гун.



Локализация: на 3 цуня кнаружи от места под остистым отростком II поясничного позвонка.

Функции:

1. Чжи-ши V.52 относится к ножному тай-ян каналу мочевого пузыря, который имеет наружно внутреннюю связь с ножным шао-инь каналом почек. Кроме того, точка расположена на одном уровне с Шэнь-шу V.23 — шу-точкой спины почек. Основной функцией Чжи-ши V.52 является восполнение Ци почек. Ее можно использовать при лечении некоторых болезней, связанных с недостатком Ци почек — импотенции, поллюций, боли в пояснице.
2. Почки управляют жидкостями. Ослабление этой функции почек часто приводит к различным нарушениям водного обмена. Укрепление Ци почек способствует восстановлению нарушенного водного обмена, чем и объясняется использование точки Чжи-ши V.52 при лечении затрудненного мочеиспускания и водянки.

Показания:

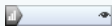
- Болезни ножного тай-ян канала мочевого пузыря: боль и напряжение мышц поясницы и спины.
- Болезни из-за недостатка Ци почек: поллюции, импотенция, боль в пояснице.
- Болезни водного обмена: затрудненное мочеиспускание, водянка.

Сочетание:

- Боль в реберной области: Гань-шу V.18, Пи-шу V.20, Чжи-ши V.52.
- Боль и напряжение мышц поясницы и спины: Чжи-ши V.52, Цзин-мэнь VB.25.
- Импотенция, поллюции, отечность и боль в области наружных половых органов: Чжи-ши V.52, Шэнь-шу

uCoz 4586 016
Hits: 309
Hosts: 24

Онлайн всего: **16**
Гостей: **16**
Пользователей: **0**



[форум о урчании в животе](#)

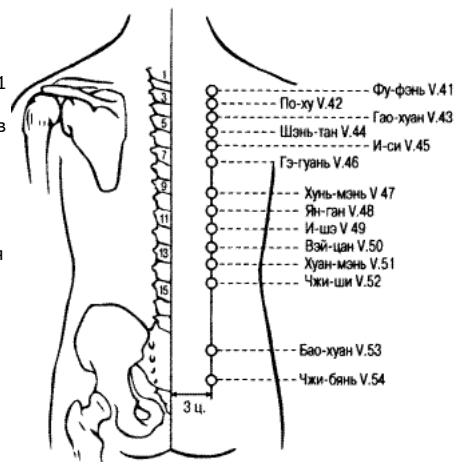
V.23, Гуань-юань VC.4, Сань-инь-цзяо RP.6.

- Боль в пояснице из-за недостатка Ци почек: Чжи-ши V.52, Вэй-чжун V.40.

Техника: перпендикулярное укалывание на глубину 0,7 - 1 цунь. Не следует производить глубокое укалывание во избежание повреждения почек. Прижигание: 5 — 7 конусов или 10 — 20 минут мокса-сигаретой.

Примечание: в книгах «Лэй цзин» (Упорядоченный Канон [Желтого императора о внутреннем], 1624 г.) и «И цзун цзинь цзянь» (Золотое зеркало медицины, 1749 г.) говорится, что точка Чжи-ши V.52 расположена на 3,5 цуня снаружи от задней срединной линии.

Автор: П.В. Белоусов "Акупунктурные точки китайской чжэньцзю-терапии"



Категория: [Меридиан мочевого пузыря \(V\)](#) | Добавил: [admin](#) (11.06.2010) Просмотров: **4849**

Всего комментариев: **0**

Имя *:

Email:

Ж К Ч [Icons] [Green checkmark] [Red question mark]

Код *:

6 - НОЛЬ

[-Добавить комментарий -](#)

Смотрите также

R24 Лин-суй -
Меридиан почек (R)

P1 Чжун-фу -
Меридиан легких (P)

G13 Сань-цзянь -
Меридиан толстой
кишки (GI)

[Relap](#)