

Акупунктура и иглоукалывание аппаратом "Эледиа"

Найти

[Главная страница](#)

[Купить Эледиа](#)

[Заболевания](#)

[Атлас акупунктурных точек](#)

[Отзывы о приборе Эледиа](#)

[Библиотека](#)

[Справка по прибору](#)

[Форум](#)

[Обратная связь](#)

Форма входа

Логин:

Пароль:

запомнить

[Забыл пароль](#) | [Регистрация](#)

Категории раздела

- » Меридиан легких (P) [11]
- » Меридиан толстой кишки (GI) [20]
- » Меридиан желудка (E) [45]
- » Меридиан селезенки – поджелудочной железы (RP) [21]
- » Меридиан сердца (C) [9]
- » Меридиан тонкой кишки (IG) [19]
- » Меридиан мочевого пузыря (V) [67]
- » Меридиан почек (R) [27]
- » Меридиан перикарда (MC) [9]
- » Меридиан трех частей туловища (TR) [23]
- » Меридиан желчного пузыря (VB) [44]
- » Меридиан печени (F) [14]
- » Задний срединный меридиан (VG) [28]
- » Передний срединный меридиан (VC) [24]
- » Внеканальные точки PC [175]
- » Новые точки [110]
- » Дополнительные материалы [18]

Статистика

[Главная](#) » [Статьи](#) » [Атлас акупунктурных точек](#) » [Меридиан перикарда \(MC\)](#)

MC6 Нэй-гуань

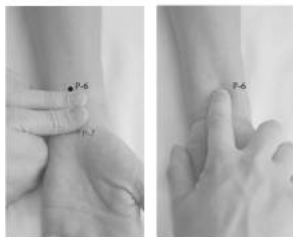
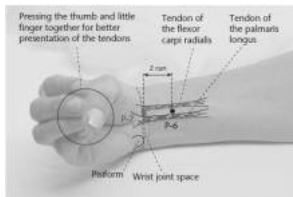
Классификация:

1. Точка коллатерали ручного цзюэ-инь канала перикарда, соединяющейся с ручным шао-ян каналом Сань-цзяо.
2. Одна из точек слияния восьми сосудов, связанная с сосудом Инь-вэй-май.
3. Одна из «четырёх общих точек», которая используется при лечении болезней грудной клетки и подреберья.

Название:

1. «Нэй» — «внутренняя [сторона руки]»; «гуань» — «горный проход; заслон, застава». Точка Нэй-гуань MC.6 расположена на внутренней стороне предплечья, является важным местом прохода канальной Ци, словно застава предохраняет организм от патогенной Ци.
2. «Нэй» — «внутренняя [сторона руки]»; «гуань» — одна из трех точек пальпации пульса на отрезке Цунь-коу. Точка Нэй-гуань MC.6 расположена на внутренней стороне руки возле точки «гуань», отсюда и название.
3. «Нэй» — «внутренние [органы]»; «гуань» - «иметь отношение». Воздействие на точку имеет отношение к лечению болезней внутренних органов, отсюда и название.
4. «Нэй» - «внутренний [синдром]»; «гуань» - «иметь отношение». Нэй-гуань MC.6 — одна из точек слияния восьми сосудов, связанная с сосудом Инь-вэй-май, который управляет внутренним. Точка имеет отношение к лечению внутреннего синдрома, отсюда и название.

Другие названия: —



Локализация: на 2 цуня выше лучезапястной складки, между сухожилиями длинной ладонной мышцы и лучевого сгибателя запястья. Используют точку при разогнутой в локтевом суставе руке и обращенной кверху ладони.

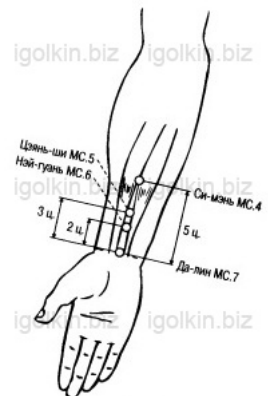
Функции:

1. Нэй-гуань MC.6 — точка коллатерали ручного цзюэ-инь канала перикарда. В каноне «Лин шу» говорится:

«Ответвляющаяся [коллатераль]ручного цзюэ-инь (канала перикарда) называется Нэй-гуань... При избытке — боль в области сердца, при недостатке - беспокойство. [При лечении этих болезней] используйте ее между сухожилиями [в точке Нэй-гуань MC.6].»

2. Нэй-гуань MC.6 относится к ручному цзюэ-инь каналу перикарда. Перикард — внешняя оболочка сердца, в физиологии и патологии тесно связан с сердцем, поэтому многие точки канала перикарда используются при лечении болезней сердца и расстройства жизненного духа Шэнь, который хранится в сердце.
3. Нэй-гуань MC.6 — точка коллатерали ручного цзюэ-инь канала перикарда, через которую осуществляется наружно-внутренняя взаимосвязь с ручным шао-ян каналом Сань-цзяо. Это обуславливает высокую эффективность точки при лечении нарушений во всех трех частях Сань-цзяо: в Шань-цзяо (верхней части Сань-цзяо — сердце и легких), в Чжун-цзяо (средней части Сань-цзяо — селезенке и желудке) и в Ся-цзяо (нижней части Сань-цзяо — печени и почках). Однако, самыми важными функциями точки Нэй-гуань MC.6 являются успокоение сердца и жизненного духа Шэнь, который хранится в сердце, а также нормализация состояния селезенки и желудка. Точка может применяться практически при всех болезнях сердца и желудка, причем при всех их разновидностях. В книге «Чжэнь цзюэ сюэ до сюань ти пин шу» (Тестовые вопросы по науке иглоукалывания и прижигания с комментариями, 1984 г.) говорится:

«Чжун-вань [VC. 12] му-точка живота желудка, Цзу-сань-ли [E.36] — точка-устье канала желудка. Хотя эти точки тесно связаны с желудком, их действие в прекращении рвоты не может сравниться с действием Нэй-



4582712
2997
465

Онлайн всего: 17

Гостей: 14

Пользователей: 3

[Roberttop](#),

[EdwinRhype](#),

[gracielar16](#)



гуань [МС.6]».

Тем не менее, во многих современных руководствах при лечении различных болезней желудка реком. Чжун-вань VC.12, Цзу-сань-ли E.36 и Нэй-гуань МС.6. Определенное значение в клинической практике имеет способность точки Нэй-гуань МС.6

содействовать нормализации функций печени. Ручной цзюэ-инь канал перикарда, как и ножной цзюэ-инь канал печени, относится к каналам типа цзюэ-инь, поэтому точка применяется при мастите, мастопатии и снижении секреции молока после родов из-за застоя Ци печени, рвоте беременных из-за жара в печени, судорогах беременных из-за активации ветра печени.

4. Согласно методу сочетания точек по принципу «хозяин-гость» при лечении болезней ручного шао-ян канала Сань-цзяо можно применять сочетание точек Ян-чи TR.4 и Нэй-гуань МС.6. В книге «Чжэнь цзю да чэн» (Великие достижения иглоукалывания и прижигания, 1601 г.) говорится:

«Болезни (канала) Сань-цзяо — глухота, воспаление горла, сухость в горле, отек и покраснение глаз, боль за ушами и в локтях, а также потливость, боль в надплечьях и спине, отдающая в локти и плечи, запоры, а также недержание или задержка мочи. Какими же точками лечить указанные болезни? Применяйте сочетание Ян-чи [TR.4] и Нэй-гуань [МС.6].»

5. Нэй-гуань МС.6 — одна из точек слияния восьми сосудов, связанная с сосудом Инь-вэй-май. Сосуды Инь-вэй-май и Чун-май через ручной цзюэ-инь канал перикарда и ножной тай-инь канал селезенки сливаются в области живота, грудной клетки и сердца, поэтому для лечения болезней в этих областях тела можно использовать сочетание точек Нэй-гуань МС.6 и Гун-сунь RP.4.

6. Точка Нэй-гуань МС.6 часто применяется при неотложной помощи. Ее можно использовать при таких критических состояниях, как кома, отравление угарным газом, судороги, апоплексия, эпилепсия.

Показания:

- Болезни коллатерали ручного цзюэ-инь канала перикарда: при избытке — боль в области сердца, при недостатке — беспокойство.
- Болезни ручного цзюэ-инь канала перикарда: сердцебиение, беспокойство, чувство переполнения и сдавленности в грудной клетке, боль в области сердца, психические расстройства, спазмы верхних конечностей, боль в области локтевого сустава, слабость и боль в среднем пальце руки, припухлость в подмышечной области, покраснение лица, желтушность склер.
- Болезни ручного шао-ян канала Сань-цзяо: глухота, шум в ушах, боль в горле, потливость, боль в наружном углу глаза, боль в щеках и за ушами, а также по ходу канала в надплечье, плече, локте и предплечье.
- Болезни сердца и расстройства жизненного духа Шэнь: боль в области сердца, сердцебиение, бессонница, беспокойство, снижение памяти, чувство переполнения и сдавленности в грудной клетке, тревожное состояние, истерия, сумасшествие, апоплексия, эпилепсия.
- Болезни Шан-цзяо (верхней части Сань-цзяо — сердца и легких): боль в области сердца и другие болезни сердца и жизненного духа Шэнь (см. выше), одышка, кашель.
- Болезни Чжун-цзяо (средней части Сань-цзяо — селезенки и желудка): рвота, тошнота, отрыжка, икота, понос, боль в эпигастральной области, боль в животе, вздутие живота, головокружение из-за скопления сырости и флегмы при нарушении функций селезенки.
- Болезни Ся-цзяо (нижней части Сань-цзяо — печени и почек): мастит, мастопатия и снижение секреции молока после родов из-за застоя Ци печени, рвота беременных из-за жара в печени, судороги беременных из-за активации ветра печени, дисменорея, поллюции.
- Критические состояния: кома, отравление угарным газом, судороги, апоплексия, эпилепсия.

Сочетание:

- Болезни ручного шао-ян канала Сань-цзяо: Ян-чи TR.4, Нэй-гуань МС.6 (метод сочетания точек первичной Ци и точек коллатералей каналов, имеющих наружно-внутреннюю взаимосвязь — по принципу «хозяин-гость»).
- Болезни живота, грудной клетки и сердца: Гун-сунь RP.4, Нэй-гуань МС.6 (метод сочетания точек слияния восьми сосудов).
- Покраснение глаз, желтушность склер: Цюань-ляо IG.18, Нэй-гуань МС.6.
- Покраснение лица, ощущение жара в лице: Шэнь-шу V.23, Нэй-гуань МС.6.
- Слабость и боль в половом члене: сначала укалывание Чжун-ци VC.3, Тай-си R.3, Фу-лю R.7, Сань-инь-цзяо RP.6, затем укалывание Сюэ-хай RP.10, Чжун-ци VC.3, Хуэй-инь VC.1, Нэй-гуань МС.6, Инь-лин-цюань RP.9.
- Боль в животе: Нэй-гуань МС.6, Цзу-сань-ли E.36, Чжун-вань VC.12.
- Боль в грудной клетке и в области сердца: Да-лин МС.7, Нэй-гуань МС.6, Цюй-цзэ МС.3.
- Внутренние болезни — в груди, животе и ребрах: Чжао-хай R.6, Нэй-гуань МС.6, Ле-цюэ P.7, Гун-сунь RP.4.
- Ощущение сдавленности грудной клетки: Цзянь-ли VC.11, Нэй-гуань МС.6.
- Боль и затвердения в животе: Нэй-гуань МС.6, Чжао-хай R.6.
- Боль в эпигастральной области, икота, рвота: Нэй-гуань МС.6, Гун-сунь RP.4, Чжун-вань VC.12.
- Ощущение сдавленности грудной клетки, одышка: Нэй-гуань МС.6, Синь-шу V.15, Тань-чжун VC.17.
- Сердцебиение, бессонница: Нэй-гуань МС.6, Шэнь-мэнь C.7.
- Головокружение: Нэй-гуань МС.6, Фэн-чи VB.20.
- Боль в области сердца: Нэй-гуань МС.6, Си-мэнь МС.4.

Техника: перпендикулярное укалывание на глубину 0,5 — 1 цунь. Можно производить пронизывание по направлению к точке Вай-гуань TR.5 на глубину 1,5 цуня. При лечении болезней туловища производят наклонное укалывание сверху на глубину 1 — 2 цуня. При лечении онемения пальцев острие иглы направляют немного к лучевой стороне, вводят иглу на глубину 0,3 — 0,5 цуня. При неотложной помощи можно производить приемы вращения иглы и пунктирования. Прижигание: 3 — 7 конусов или 5 — 15 минут мокса-сигаретой.

Автор: П.В. Белоусов "Акупунктурные точки китайской чжэньцзю-терапии"

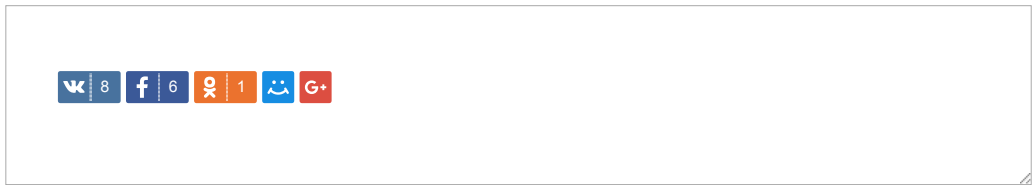
Категория: [Меридиан перикарда \(МС\)](#) | Добавил: [admin](#) (17.07.2009) Просмотров: **28946**

Всего комментариев: **0**

Имя *:

Email:





Код *:



4 - ОДИН

[- Добавить комментарий -](#)

Смотрите также

Меридиан желчного
пузыря (VB)

RP6 Сань-инь-цзяо -
Меридиан селезенки
– поджелудочной...

V23 Шэнь-шу -
Меридиан мочевог
пузыря (V)

[Relap](#)