



Акупунктура и иглоукалывание аппаратом "Эледиа"

Найти



[Главная страница](#)

[Купить Эледиа](#)

[Заболевания](#)

[Атлас акупунктурных точек](#)

[Отзывы о приборе Эледиа](#)

[Библиотека](#)

[Справка по прибору](#)

[Форум](#)

[Обратная связь](#)

[Главная](#) » [Статьи](#) » [Атлас акупунктурных точек](#) » [Меридиан толстой кишки \(GI\)](#)

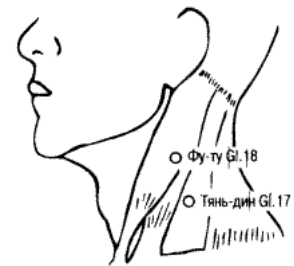
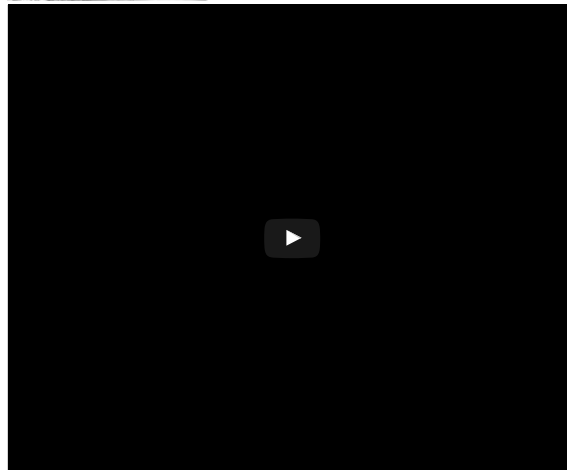
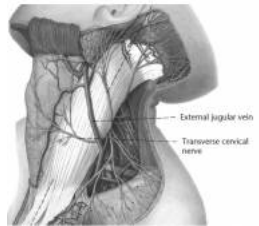
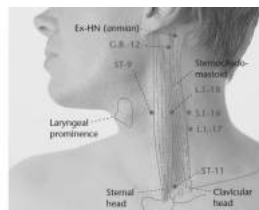
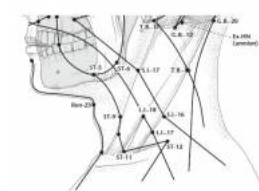
GI17 Тянь-дин

Классификация: —

Название: «тянь» — «небо, небесный»; «дин» - «треножник» (бронзовый сосуд с двумя ушками, в древности служил для приготовления пищи, жертвоприношений и казни через сварение). Область человеческого тела выше плеч называется «небесной». Точки Тянь-дин GI.17, Ци-шэ E.11 и Цюэ-пэнь E.12 образуют треугольник, напоминая ножки треножника.

Другие названия:

- Тянь-дин.



Форма входа

Логин:

Пароль:

запомнить

[Забыл пароль](#) | [Регистрация](#)

Категории раздела

- » Меридиан легких (P) [11]
- » Меридиан толстой кишки (GI) [20]
- » Меридиан желудка (E) [45]
- » Меридиан селезенки – поджелудочной железы (RP) [21]
- » Меридиан сердца (C) [9]
- » Меридиан тонкой кишки (IG) [19]
- » Меридиан мочевого пузыря (V) [67]
- » Меридиан почек (R) [27]
- » Меридиан перикарда (MC) [9]
- » Меридиан трех частей туловища (TR) [23]
- » Меридиан желчного пузыря (VB) [44]
- » Меридиан печени (F) [14]
- » Задний срединный меридиан (VG) [28]
- » Передний срединный меридиан (VC) [24]
- » Внеканальные точки PC [175]
- » Новые точки [110]
- » Дополнительные материалы [18]

Статистика

Локализация: выше надключичной ямки, на 1 цунь прямо вниз от точки Фу-ту GI.18, у заднего края грудино-ключично-сосцевидной мышцы, на уровне нижнего края Адамова яблока.

Функции: точка Тянь-дин GI.17 расположена на шее, поэтому основными показаниями для ее использования точки являются различные заболевания горла. Кроме того, Тянь-дин GI.17 относится к ручному ян-мин каналу толстого кишечника, который имеет наружно-внутреннюю взаимосвязь с ручным тай-инь каналом легких, а легкие тесно связаны с горлом.

Показания:

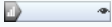
- Болезни горла: боль и отечность слизистой оболочки горла, ощущение инородного тела в гортани, затруднение глотания, зоб, внезапная потеря голоса.
- Болезни ручного ян-мин канала толстого кишечника: боль и отечность слизистой оболочки горла.
- Прочие болезни: золотуха.

Сочетание:

- Воспаление горла, отечность слизистой оболочки горла, ощущение инородного тела в гортани: Тянь-дин GI.17, Ци-шэ E.11, Гэ-шу V.17.
- Потеря голоса: Тянь-дин GI.17, Цзянь-ши MC.5.
- Боль и отечность слизистой оболочки горла, потеря голоса: Тянь-дин GI.17, Хэ-гу GI.4, Лянь-цюань VC.23, Тай-си R.3, Тянь-ту VC.22.

uCoz 4581668
Hits: 1953
Hosts: 335

Онлайн всего: **14**
Гостей: **11**
Пользователей: **3**
[Wandagasia](#),
[EdwinRhype](#),
[Roberttop](#)



Техника: перпендикулярное укалывание на глубину 0,3—0,5 цуня. Прижигание: 5 конусов или 10—20 минут мокса-сигаретой.

Автор: [Г.В. Белоусов](#) "Аккупунктурные точки китайской чжэньцзю-терапии"

Категория: [Меридиан толстой кишки \(GI\)](#) | Добавил: [admin](#) (28.08.2009) Просмотров: **4611**
Всего комментариев: **0**

Имя *:

Email:

Ж **К** **Ц**

Код *:



Смотрите также

Заболевания
органов дыхания

E12 Цюэ-пэнь -
Меридиан желудка
(E)

Задний срединный
меридиан (VG)

Relap