



Акупунктура и иглоукальвание аппаратом "Эледиа"

Найти



[Главная страница](#)

[Купить Эледиа](#)

[Заболевания](#)

[Атлас акупунктурных точек](#)

[Отзывы о приборе Эледиа](#)

[Библиотека](#)

[Справка по прибору](#)

[Форум](#)

[Обратная связь](#)

Форма входа

Логин:

Пароль:

запомнить

[Забыл пароль](#) |

[Регистрация](#)

Категории раздела

- » Меридиан легких (P) [11]
- » Меридиан толстой кишки (GI) [20]
- » Меридиан желудка (E) [45]
- » Меридиан селезенки – поджелудочной железы (RP) [21]
- » Меридиан сердца (C) [9]
- » Меридиан тонкой кишки (IG) [19]
- » Меридиан мочевого пузыря (V) [67]
- » Меридиан почек (R) [27]
- » Меридиан перикарда (MC) [9]
- » Меридиан трех частей туловища (TR) [23]
- » Меридиан желчного пузыря (VB) [44]
- » Меридиан печени (F) [14]
- » Задний срединный меридиан (VG) [28]
- » Передний срединный меридиан (VC) [24]
- » Внеканальные точки РС [175]
- » Новые точки [110]
- » Дополнительные материалы [18]

Статистика

[Главная](#) » [Статьи](#) » [Атлас акупунктурных точек](#) » [Меридиан желудка \(E\)](#)

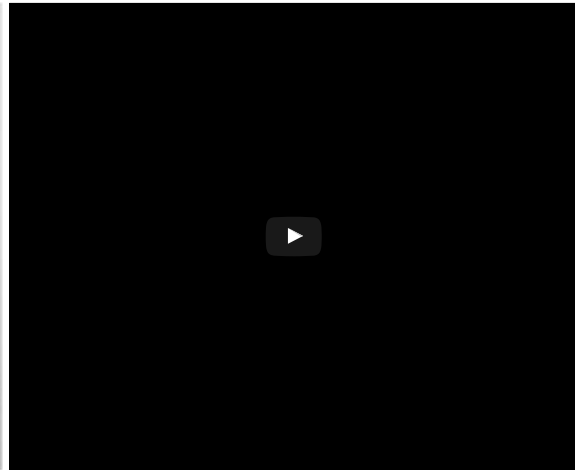
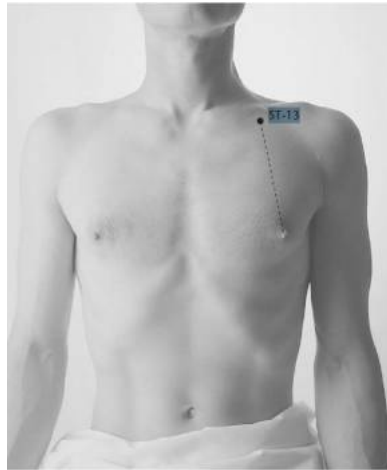
▼ **E13 Ци-ху**

Первое упоминание: «Чжэнь цзю цзя и цзин» (Канон основ иглоукальвания и прижигания, 282 г.).

Классификация: -

Название: «Ци ху» — «дверь Ци». Внутри от точки находится верхняя часть легких. Легкие управляют всей Ци организма. Точка в основном используется для нормализации Ци легких и, следовательно, всей Ци организма, поэтому и сравнивается с «дверью Ци».

Другие названия: —



Локализация: у нижнего края ключицы, на 4 цуня кнаружи от передней срединной линии.

Функции: точка Ци-ху E.13 расположена вблизи легких, поэтому в основном применяется для нормализации функций легких.

Показания:

- Болезни легких: одышка, кашель, боль и ощущение полноты в боковой области грудной клетки.
- Прочие болезни: снижение вкусовой чувствительности, икота.

Сочетание:

- Боль в боковой области грудной клетки: Ци-ху E.13, Хуа-гай VC.20.
- Боль в боковой области грудной клетки, кашель, одышка: Ци-ху E.13, Хуа-гай VC.20, Тань-чжун VC.17, Фэй-шу V.13, Чи-цзэ P.5, Ле-цюэ P.7.

Техника: наклонное или горизонтальное укальвание на глубину 0,3—0,5 цуня. Прижигание: 3—5 конусов или 10—20 минут мокса-сигаретой.

Автор: П.В. Белоусов "Акупунктурные точки китайской чжэньцзю-терапии"

Категория: [Меридиан желудка \(E\)](#) | Добавил: [admin](#) (13.02.2010) Просмотров: **5333**

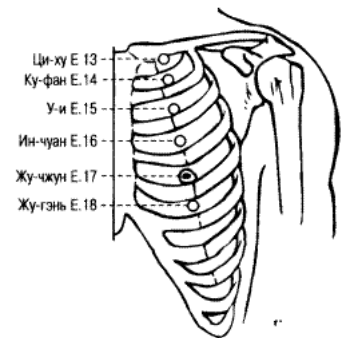
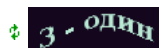
Всего комментариев: **0**

Имя *:

Email:

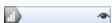
Ж К Ч [иконки] [иконка]

Код *:



uCoz 4581731
Hits: 2016
Hosts: 337

[-Добавить комментарий -](#)

Онлайн всего: **19**
Гостей: **18**
Пользователей: **1**
[EdwinRhype](#)




Смотрите также

Е14 Ку-фан -
Меридиан желудка
(E)

Заболевания
органов дыхания

Е45 Ли-дуй -
Меридиан желудка
(E)

 Relap